



MENTERI KESEHATAN
REPUBLIK INDONESIA

**KEPUTUSAN MENTERI KESEHATAN REPUBLIK INDONESIA
Nomor 1614/Menkes/SK/XI2005**

Tentang

**PAKAIAN DINAS HARIAN DAN TANDA PENGENAL
BAGI PEGAWAI NEGERI SIPIL
KANTOR KESEHATAN PELABUHAN (KKP)**

MENTERI KESEHATAN REPUBLIK INDONESIA

- Menimbang :**
- a. bahwa untuk melaksanakan tugas karantina kesehatan di wilayah pelabuhan, diperlukan pakaian dinas harian dan tanda pengenal bagi pegawai dilingkungan bagi petugas KKP;
 - b. bahwa berdasarkan pertimbangan sebagaimana dimaksud huruf a, perlu menetapkan Keputusan Menteri Kesehatan tentang pakaian Dinas harian (PDH) dan tanda pengenal bagi petugas KKP;
- Mengingat :**
1. Undang-Undang Nomor 1 tahun 1962 tentang Karantina Laut (Lembaran Negara Tahun 1962 No. 2, Tambahan Lembaran Negara No. 2373);
 2. Undang-Undang Nomor 2 Tahun 1992 tentang Karantina Udara : (Lembaran Negara Tahun 1992 No. 3, Tambahan Lembaran Negara No. 2374);
 3. Undang-Undang Nomor 23 Tahun 1992 tentang Kesehatan (Lembaran Negara RI Tahun 1992 nomor 100 Tambahan Lembaran Negara RI Nomor 3495);
 4. Peraturan Presiden Republik Indonesia Nomor 9 tahun 2005 tentang Susunan Organisasi Departemen;
 5. Keputusan Menteri Kesehatan Nomor : 1277/Menkes /SK/XI/III/2001 tentang Organisasi dan Tata Kerja Departemen Kesehatan;
 6. Keputusan Menteri Kesehatan Nomor : 1277/Menkes /SK/XI/III/2001 tentang Organisasi dan Tata Kerja Departemen Kesehatan;
 7. Keputusan Menteri Kesehatan Nomor 543/Menkes /SK/IV/2003 tentang Pakaian Dinas Harian dan Tanda Pengenal bagi Pegawai Negeri Sipil di Lingkungan Departemen Kesehatan;



MENTERI KESEHATAN
REPUBLIK INDONESIA

MEMUTUSKAN

- Menetapkan Kesatu** : **KEPUTUSAN MENTERI KESEHATAN TENTANG PAKAIAN DINAS HARIAN DAN TANDA PENGENAL PEGAWAI NEGERI SIPIL KANTOR KESEHATAN PELABUHAN (KKP).**
- Kedua** : Penggunaan pakaian dinas harian dan tanda pengenal setiap hari kerja dan atau hari-hari tertentu pada saat yang bersangkutan menjalankan tugas piket, berlaku bagi Pegawai Negeri Sipil di lingkungan KKP yang meliputi sekretariat, bidang, seksi, dan wilayah kerja KKP..
- Ketiga** : Model dan kelengkapan pakaian dinas harian pegawai negeri sipil pria sesuai dengan contoh sebagaimana terlampir pada lampiran 1.
- Keempat** : Model dan kelengkapan pakaian dinas harian pegawai negeri sipil wanita sesuai dengan contoh sebagaimana terlampir pada lampiran 2.
- Kelima** : Tanda (Atribut) Kelengkapan Pakailan Dinas Harian dan Tanda tanda Kepangkatan sesuai contoh sebagaimana terlampir pada lampiran 3,4, dan 5.
- Keenam** : Tanda Pengenal bagi Kepala KKP dan Pejabat Struktural sesuai dengan contoh sebagaimana terlampir pada lampiran 6.
- Ketujuh** : Pimpinan KKP yang bersangkutan mengupayakan tersedianya pakaian dinas harian dan tanda pengenal untuk pegawai di lingkungannya serta memantau penggunaannya.
- Kedelapan** : Bagi pegawai negeri sipil di lingkungan KKP yang karena tugas yang telah ditentukan wajib mempergunakan pakailan khusus dan atau alat pelindung diri (APD) dikecualikan dari penggunaan pakailan dinas harian sebagaimana tercantum pada Diktum kedua.
- Kesembilan** : Keputusan ini berlaku sejak tanggal ditetapkan.

Ditetapkan di Jakarta
Pada tanggal 25 November 2005

MENTERI KESEHATAN,



[Handwritten Signature]
Dr.dr. Siti Fadillah Supari, SpJP(K)



MENTERI KESEHATAN
REPUBLIK INDONESIA

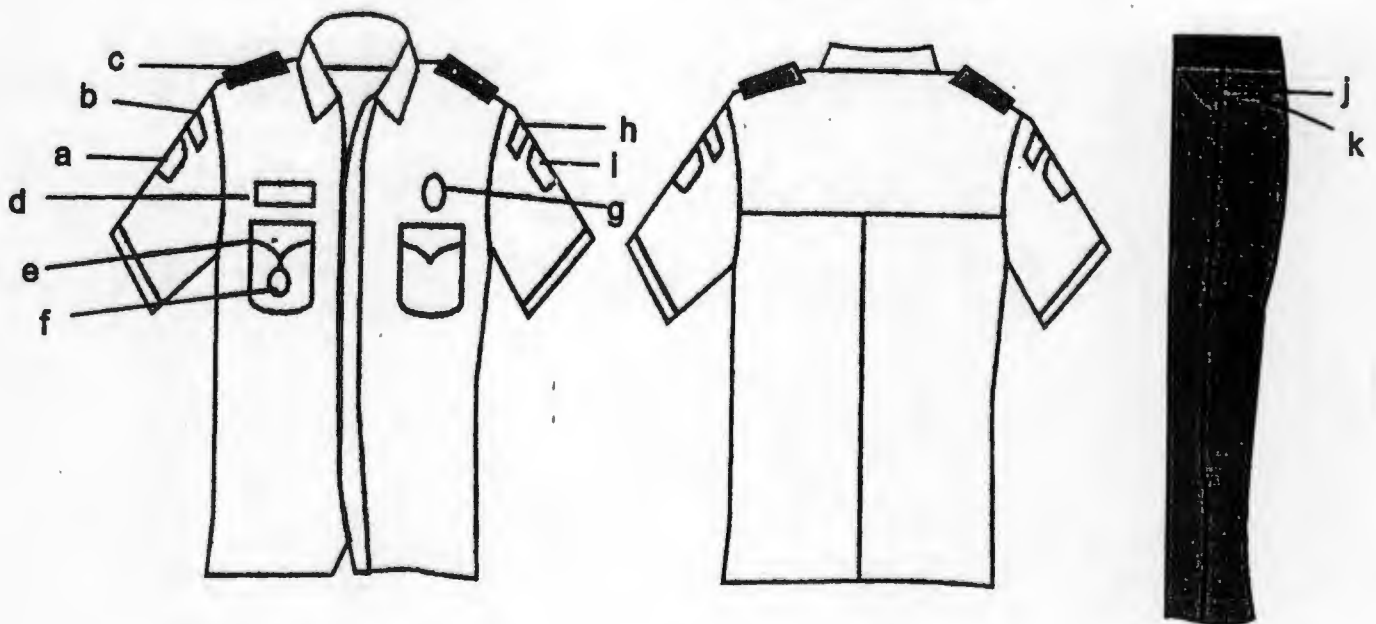
Lampiran 1
Keputusan Menteri Kesehatan
Nomor 1614/Menkes/SK/XI/2005
Tanggal 25 November 2005

**PAKAIAN DINAS HARIAN DAN TANDA PENGENAL
BAGI PEGAWAI NEGERI SIPIL KANTOR KESEHATAN PELABUHAN (KKP)**

PAKAIAN DINAS HARIAN PEGAWAI PRIA

Tampak Depan

Tampak Belakang



KETERANGAN :

- Warna baju seragam kuning gading tua
- Warna celana coklat kehijauan

- a. Logo Depkes
- b. Tulisan Depkes
- c. Lidah baju berkancing dengan tanda pangkat
- d. Papan nama tanpa gelar
- e. Saku baju tertutup
- f. Tanda jabatan
- g. Lambang KORPRI
- h. Lokasi unit kerja
- i. Logo KKP
- j. Saku celana lurus jahitan samping
- k. Saku celana belakang tanpa tutup

MENTERI KESEHATAN,
[Signature]
Dr.dr.Siti Fadillah Supari,SpJP(K)

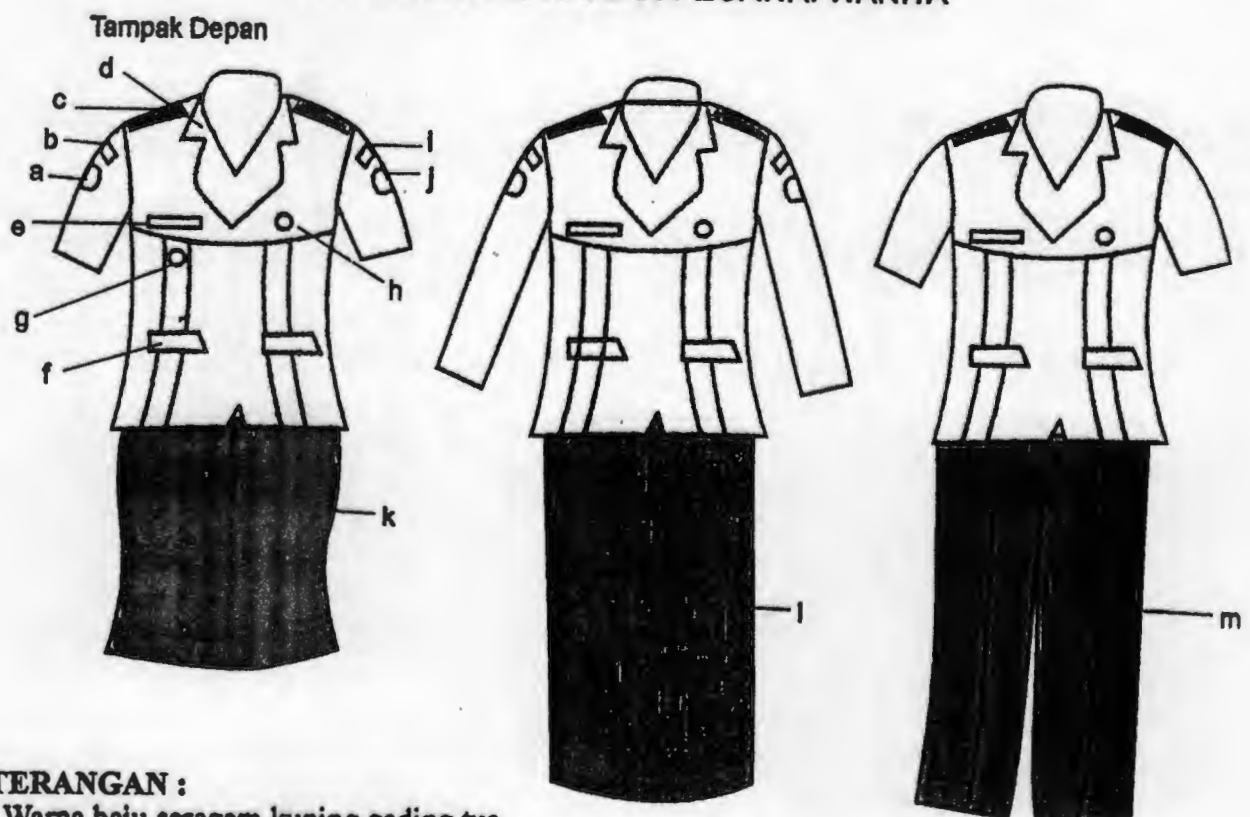


MENTERI KESEHATAN
REPUBLIK INDONESIA

Lampiran 2
Keputusan Menteri Kesehatan
Nomor 1614/Menkes/SK/XI/2005
Tanggal 25 November 2005

**PAKAIAN DINAS HARIAN DAN TANDA PENGENAL
BAGI PEGAWAI NEGERI SIPIL KANTOR KESEHATAN PELABUHAN (KKP)**

PAKAIAN DINAS HARIAN PEGAWAI WANITA



KETERANGAN :

- Warna baju seragam kuning gading tua
- Warna rok/celana coklat kehijauan
- Bagi yang mengenakan kerudung atau stocking, warna disesuaikan dengan warna seragam dan polos

- a. Logo Depkes
- b. Tulisan Depkes
- c. Lidah baju berkancing dengan tanda pangkat
- d. Krah baju rebah, lengan baju pendek atau panjang
- e. Papan nama tanpa gelar
- f. Saku baju dalam dan bertutup
- g. Tanda jabatan
- h. Lambang KORPRI
- i. Lokasi unit kerja
- j. Logo KKP
- k. Model rok biasa dengan belahan dibelakang (panjang rok sampai dengan 6 cm di bawah lutut)
- l. Model rok panjang (panjang rok sampai dengan 1-2 cm dibawah mata khaki/disesuaikan dengan kebiasaan penggunaan sepatu berhak tinggi atau rendah)
- m. Model celana panjang dengan pipa celana tidak ketat ataupun terlalu lebar (panjang celana sampai dengan 1-2 cm dibawah mata kaki/disesuaikan dengan kebiasaan penggunaan sepatu Berhak tinggi atau rendah.



MENTERI KESEHATAN
REPUBLIK INDONESIA

PAKAIAN DINAS HARIAN PEGAWAI WANITA

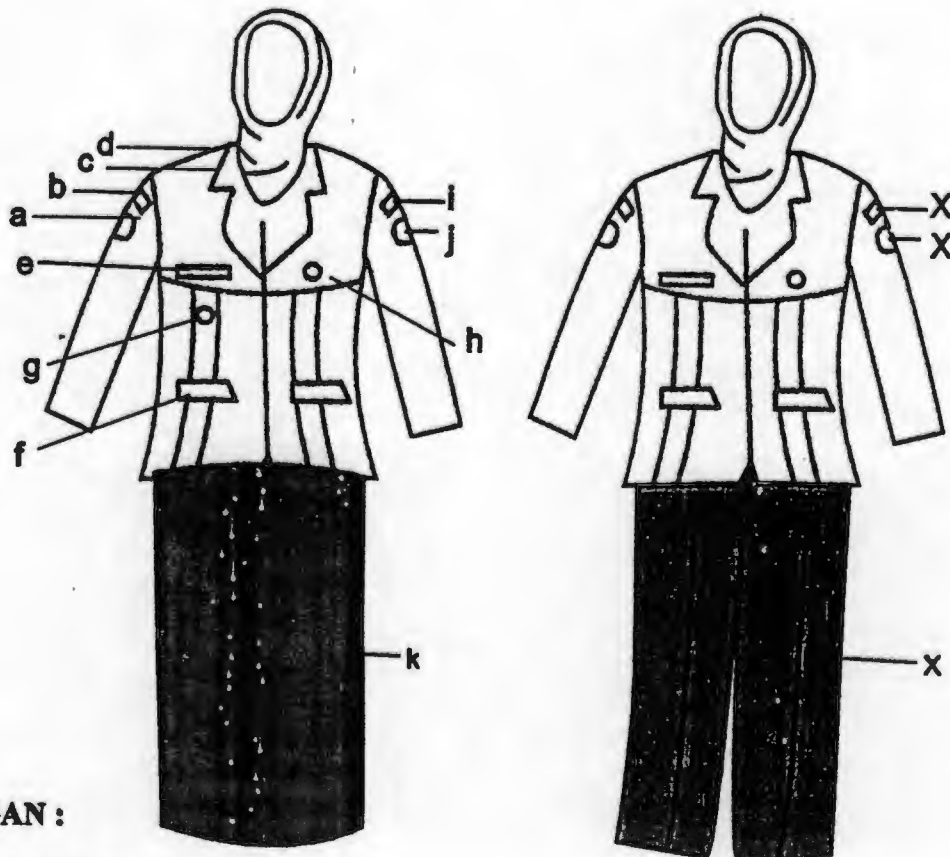
Tampak Belakang





MENTERI KESEHATAN
REPUBLIK INDONESIA

BAGI WANITA YANG MENGGUNAKAN JILBAB / KERUDUNG



KETERANGAN :

- Warna baju seragam kuning gading tua
- Warna rok/celana coklat kehijauan
- Kerudung dimasukan kedalam baju, warna disesuaikan dengan warna seragam dan polos

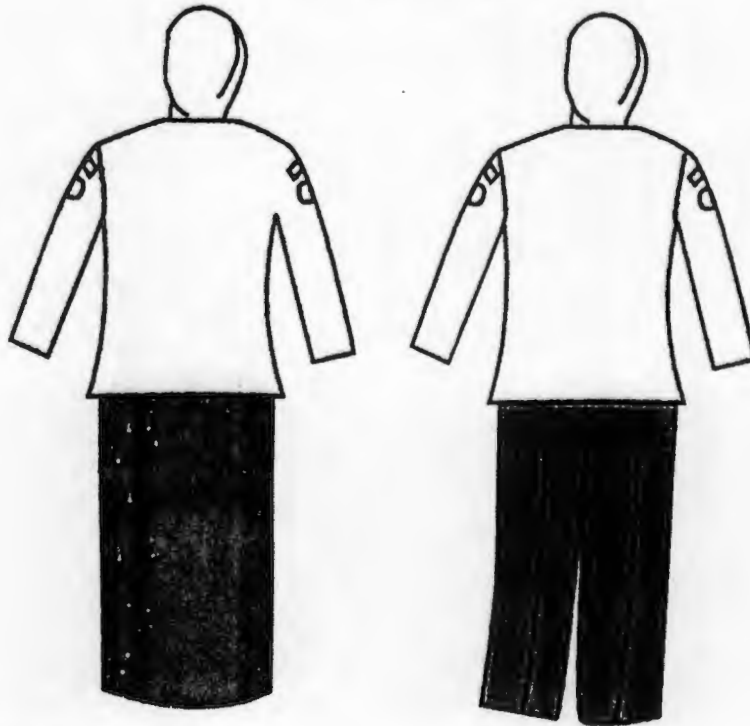
- a. Logo Depkes
- b. Tulisan Depkes
- c. Lidah baju berkancing dengan tanda pangkat
- d. Krah baju rebah, lengan baju pendek atau panjang
- e. Papan nama tanpa gelar
- f. Saku baju dalam dan bertutup
- g. Tanda jabatan
- h. Lambang KORPRI
- i. Lokasi unit kerja
- j. Logo KKP
- k. Model rok panjang (panjang rok sampai dengan 1-2 cm dibawah mata khaki/disesuaikan dengan kebiasaan penggunaan sepatu berhak tinggi atau rendah)
- l. Model celana panjang dengan pipa celana tidak ketat ataupun terlalu lebar (panjang celana sampai dengan 1-2 cm dibawah mata kaki/disesuaikan dengan kebiasaan penggunaan sepatu Berhak tinggi atau rendah).



MENTERI KESEHATAN
REPUBLIK INDONESIA

BAGI WANITA YANG MENGGUNAKAN JILBAB / KERUDUNG

Tampak Belakang



KETERANGAN :

- Warna baju seragam kuning gading tua
 - Warna rok/celana coklat kehijauan
 - Kerudung dimasukkan kedalam baju, warna disesuaikan dengan warna seragam dan polos
- a. Logo Depkes
 - b. Tulisan Depkes
 - c. Lidah baju berkancing dengan tanda pangkat
 - d. Kraah baju rebah, lengan baju pendek atau panjang
 - e. Papan nama tanpa gelar
 - f. Saku baju dalam dan bertutup
 - g. Tanda jabatan
 - h. Lambang KORPRI
 - i. Lokasi unit kerja
 - j. Logo KKP
 - k. Model rok panjang (panjang rok sampai dengan 1-2 cm dibawah mata khaki/disesuaikan dengan kebiasaan penggunaan sepatu berhak tinggi atau rendah)
 - l. Model celana panjang dengan pipa celana tidak ketat ataupun terlalu lebar (panjang celana sampai dengan 1-2 cm dibawah mata kaki/disesuaikan dengan kebiasaan penggunaan sepatu Berhak tinggi atau rendah.



MENTERI KESEHATAN,

[Signature]
Dr. dr. Siti Fadilah Supari, SpJP(K)

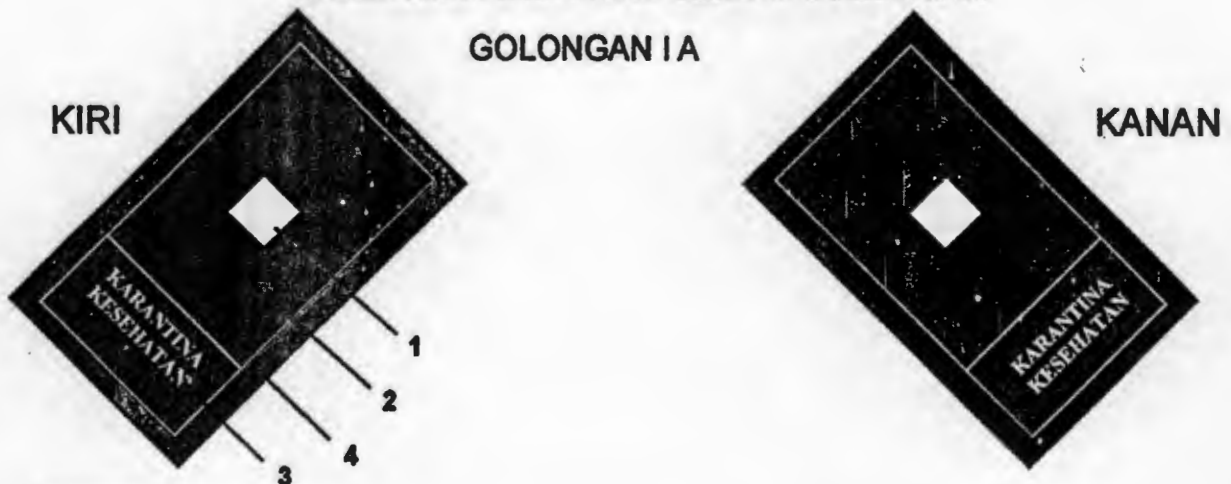


MENTERI KESEHATAN
REPUBLIK INDONESIA

Lampiran 3
Keputusan Menteri Kesehatan
Nomor 1614/Menkes/SK/XI/2005
Tanggal 25 November 2005

**PAKAIAN DINAS HARIAN DAN TANDA PENGENAL
BAGI PEGAWAI NEGERI SIPIL KANTOR KESEHATAN PELABUHAN (KKP)**

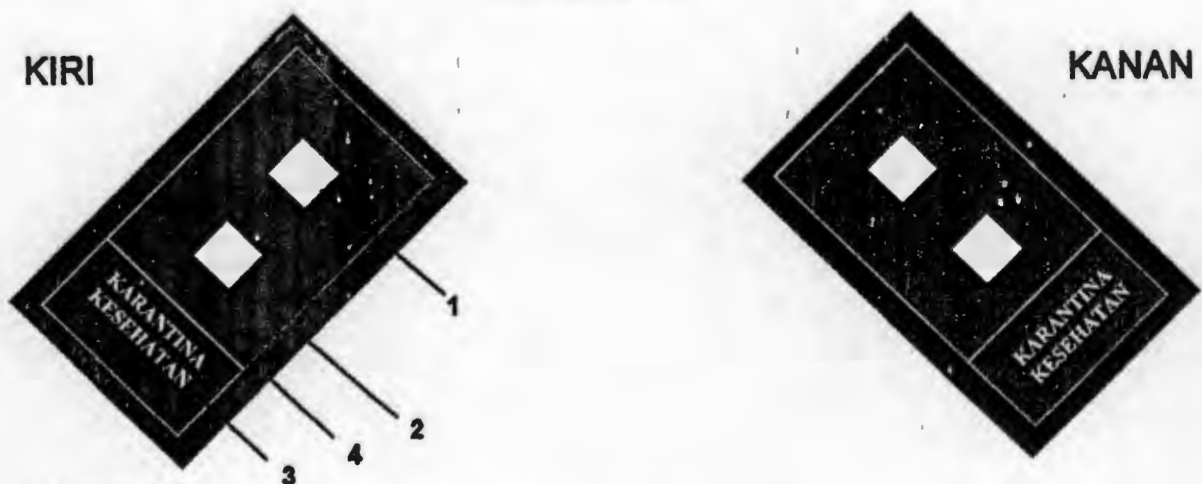
TANDA KEPANGKATAN SESUAI GOLONGAN



Keterangan :

1. Tanda 1 balok dengan ukuran sepertiga dari dasar tanda pangkat dengan warna putih terbuat dari bordiran
2. Warna dasar tanda pangkat coklat kehijauan / sesuai dengan warna celana
3. Pada tanda pangkat terdapat tulisan karantina kesehatan terbuat dari bordiran dengan warna putih.
4. List luar pada dasar tanda pangkat berwarna putih.

GOLONGAN I B



Keterangan :

1. Tanda 2 balok dengan ukuran sepertiga dari dasar tanda pangkat dengan warna putih terbuat dari bordiran
2. Warna dasar tanda pangkat coklat kehijauan / sesuai dengan warna celana
3. Pada tanda pangkat terdapat tulisan karantina kesehatan terbuat dari bordiran dengan warna putih.
4. List luar pada dasar tanda pangkat berwarna putih.



MENTERI KESEHATAN
REPUBLIK INDONESIA

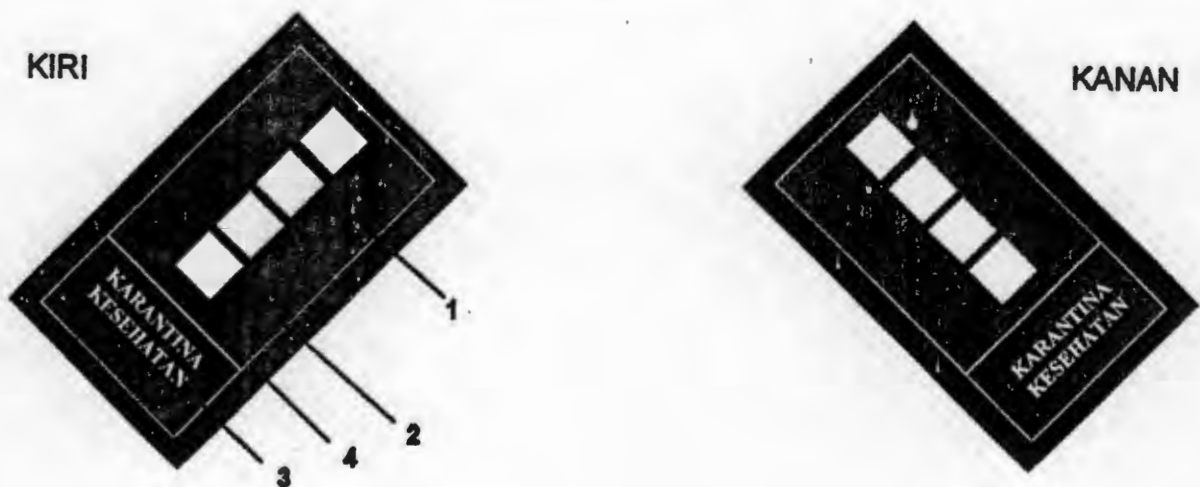
GOLONGAN I C



Keterangan :

1. Tanda 3 balok dengan ukuran sepertiga dari dasar tanda pangkat dengan warna putih terbuat dari bordiran
2. Warna dasar tanda pangkat coklat kehijauan / sesuai dengan warna celana
3. Pada tanda pangkat terdapat tulisan karantina kesehatan terbuat dari bordiran dengan warna putih.
4. List luar pada dasar tanda pangkat berwarna putih.

GOLONGAN I D



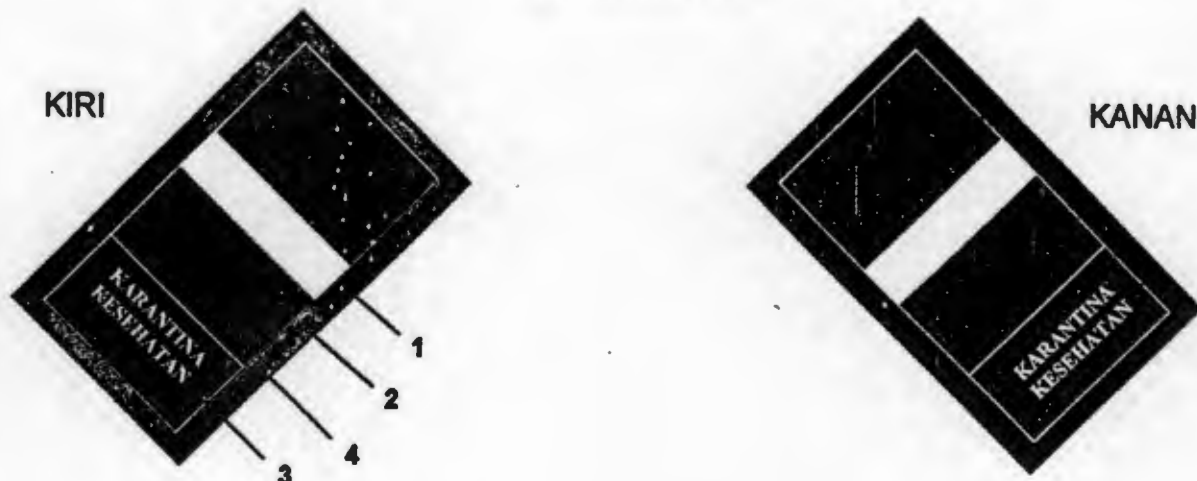
Keterangan :

1. Tanda 4 balok dengan ukuran sepertiga dari dasar tanda pangkat dengan warna putih terbuat dari bordiran
2. Warna dasar tanda pangkat coklat kehijauan / sesuai dengan warna celana
3. Pada tanda pangkat terdapat tulisan karantina kesehatan terbuat dari bordiran dengan warna putih.
4. List luar pada dasar tanda pangkat berwarna putih.



MENTERI KESEHATAN
REPUBLIK INDONESIA

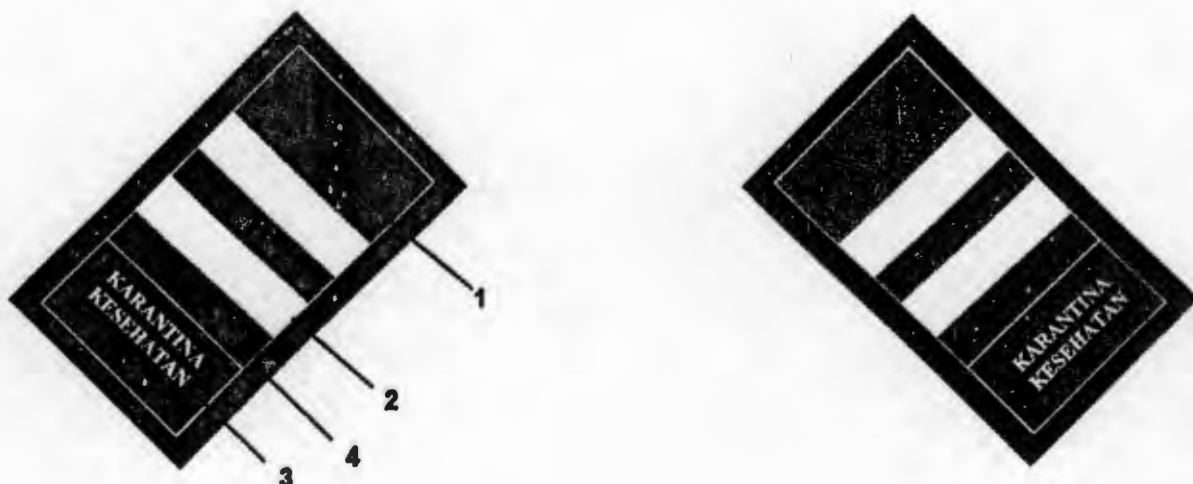
GOLONGAN II A



Keterangan :

1. Tanda 1 balok dengan ukuran penuh dari dasar tanda pangkat dengan warna putih terbuat dari bordiran
2. Warna dasar tanda pangkat coklat kehijauan / sesuai dengan warna celana
3. Pada tanda pangkat terdapat tulisan karantina kesehatan terbuat dari bordiran dengan warna putih.
4. List luar pada dasar tanda pangkat berwarna putih.

GOLONGAN II B



Keterangan :

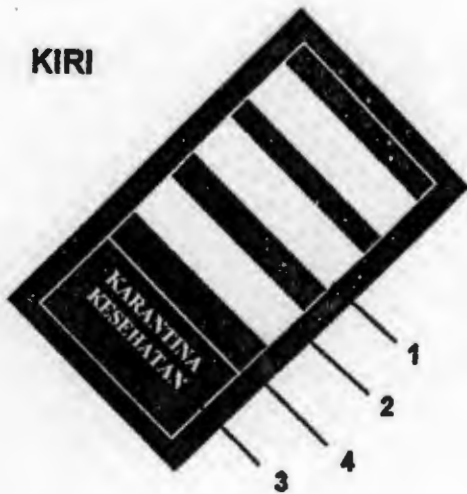
1. Tanda 2 balok dengan ukuran penuh dari dasar tanda pangkat dengan warna putih terbuat dari bordiran
2. Warna dasar tanda pangkat coklat kehijauan / sesuai dengan warna celana
3. Pada tanda pangkat terdapat tulisan karantina kesehatan terbuat dari bordiran dengan warna putih.
4. List luar pada dasar tanda pangkat berwarna putih.



MENTERI KESEHATAN
REPUBLIK INDONESIA

GOLONGAN II C

KIRI



KANAN

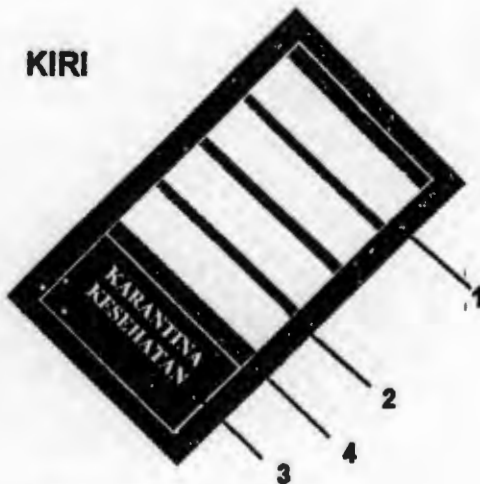


Keterangan :

1. Tanda 3 balok dengan ukuran penuh dari dasar tanda pangkat dengan warna putih terbuat dari bordiran
2. Warna dasar tanda pangkat coklat kehijauan / sesuai dengan warna celana
3. Pada tanda pangkat terdapat tulisan karantina kesehatan terbuat dari bordiran dengan warna putih.
4. List luar pada dasar tanda pangkat berwarna putih.

GOLONGAN II D

KIRI



KANAN



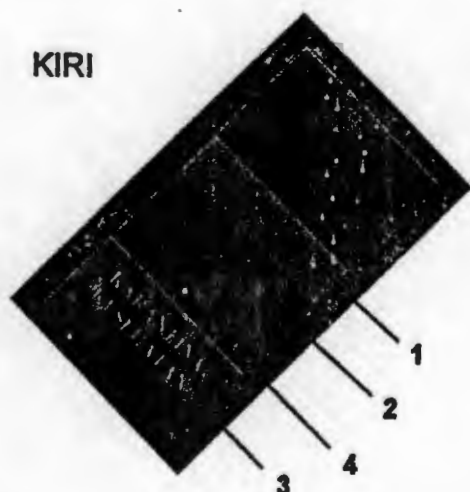
Keterangan :

1. Tanda 4 balok dengan ukuran penuh dari dasar tanda pangkat dengan warna putih terbuat dari bordiran
2. Warna dasar tanda pangkat coklat kehijauan / sesuai dengan warna celana
3. Pada tanda pangkat terdapat tulisan karantina kesehatan terbuat dari bordiran dengan warna putih.
4. List luar pada dasar tanda pangkat berwarna putih.



MENTERI KESEHATAN
REPUBLIK INDONESIA

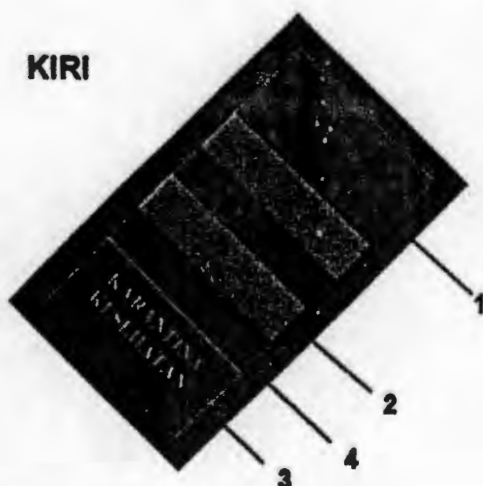
GOLONGAN III A



Keterangan :

1. Tanda 1 balok dengan ukuran penuh dari dasar tanda pangkat dengan warna kuning keemasan terbuat dari aluminium
2. Warna dasar tanda pangkat coklat kehijauan / sesuai dengan warna celana terbuat dari kain.
3. Pada tanda pangkat terdapat tulisan karantina kesehatan terbuat dari aluminium dengan warna kuning keemasan.
4. List luar pada dasar tanda pangkat berwarna kuning keemasan terbuat dari bordiran.

GOLONGAN III B



Keterangan :

1. Tanda 2 balok dengan ukuran penuh dari dasar tanda pangkat dengan warna kuning keemasan terbuat dari aluminium
2. Warna dasar tanda pangkat coklat kehijauan / sesuai dengan warna celana terbuat dari kain.
3. Pada tanda pangkat terdapat tulisan karantina kesehatan terbuat dari aluminium dengan warna kuning keemasan.
4. List luar pada dasar tanda pangkat berwarna kuning keemasan terbuat dari bordiran.



MENTERI KESEHATAN
REPUBLIK INDONESIA

GOLONGAN III C

KIRI



KANAN

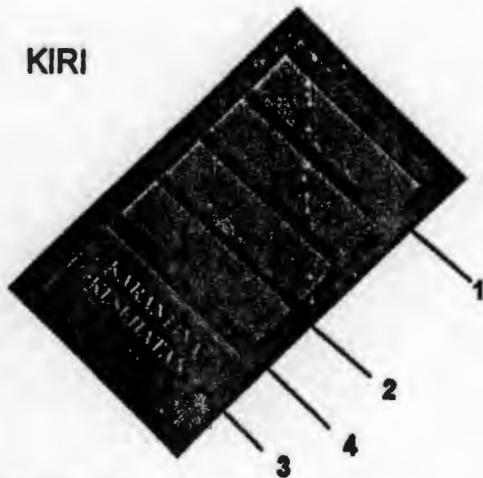


Keterangan :

1. Tanda 3 balok dengan ukuran penuh dari dasar tanda pangkat dengan warna kuning keemasan terbuat dari aluminium
2. Warna dasar tanda pangkat coklat kehijauan / sesuai dengan warna celana terbuat dari kain.
3. Pada tanda pangkat terdapat tulisan karantina kesehatan terbuat dari aluminium dengan warna kuning keemasan.
4. List luar pada dasar tanda pangkat berwarna kuning keemasan terbuat dari Lordiran.

GOLONGAN III D

KIRI



KANAN



Keterangan :

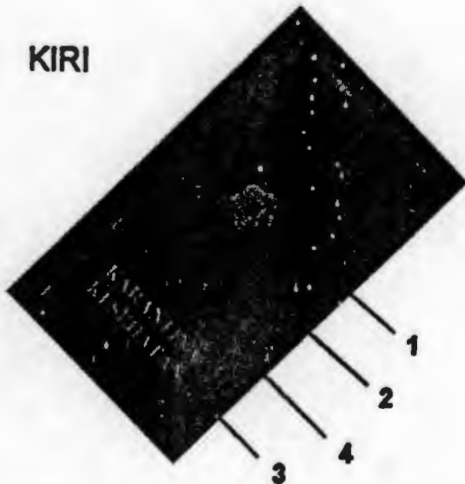
1. Tanda 4 balok dengan ukuran penuh dari dasar tanda pangkat dengan warna kuning keemasan terbuat dari aluminium
2. Warna dasar tanda pangkat coklat kehijauan / sesuai dengan warna celana terbuat dari kain.
3. Pada tanda pangkat terdapat tulisan karantina kesehatan terbuat dari aluminium dengan warna kuning keemasan.
4. List luar pada dasar tanda pangkat berwarna kuning keemasan terbuat dari bordiran.



MENTERI KESEHATAN
REPUBLIK INDONESIA

GOLONGAN IV A

KIRI



KANAN

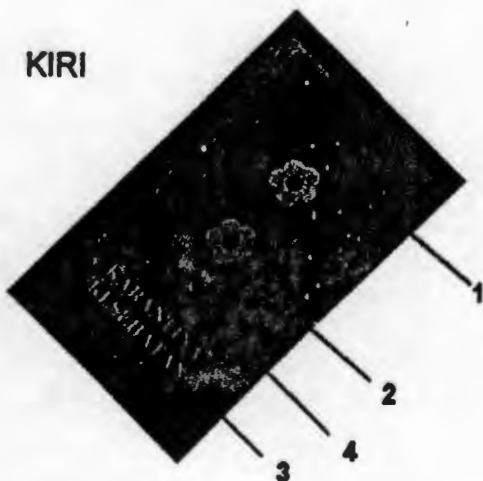


Keterangan :

1. Tanda 1 bunga melati terbuat dari alumunium dengan warna kuning keemasan
2. Warna dasar tanda pangkat coklat kehijauan / sesuai dengan warna celana terbuat dari kain.
3. Pada tanda pangkat terdapat tulisan karantina kesehatan terbuat dari aluminium dengan warna kuning keemasan.
4. List luar pada dasar tanda pangkat berwarna merah terbuat dari bordiran.

GOLONGAN IV B

KIRI



KANAN



Keterangan :

1. Tanda 2 bunga melati terbuat dari alumunium dengan warna kuning keemasan
2. Warna dasar tanda pangkat coklat kehijauan / sesuai dengan warna celana terbuat dari kain.
3. Pada tanda pangkat terdapat tulisan karantina kesehatan terbuat dari aluminium dengan warna kuning keemasan.
4. List luar pada dasar tanda pangkat berwarna merah terbuat dari bordiran.



MENTERI KESEHATAN
REPUBLIK INDONESIA

GOLONGAN IV C

KIRI



KANAN

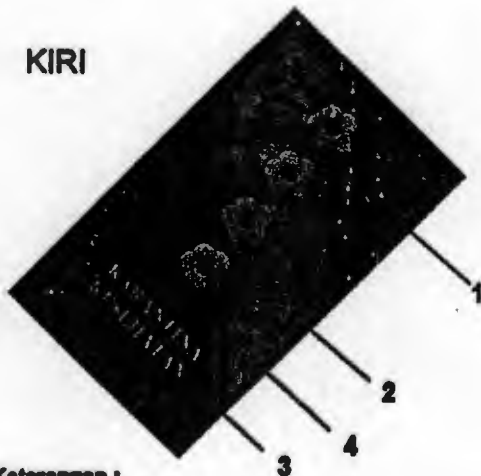


Keterangan :

1. Tanda 3 bunga melati terbuat dari alumunium dengan warna kuning keemasan
2. Warna dasar tanda pengkat coklat kehijauan / sesuai dengan warna celana terbuat dari kain.
3. Pada tanda pengkat terdapat tulisan karantina kesehatan terbuat dari aluminium dengan warna kuning keemasan.
4. List luar pada dasar tanda pengkat berwarna merah terbuat dari bordiran.

GOLONGAN IV D

KIRI



KANAN



Keterangan :

1. Tanda 4 bunga melati terbuat dari alumunium dengan warna kuning keemasan
2. Warna dasar tanda pengkat coklat kehijauan / sesuai dengan warna celana terbuat dari kain.
3. Pada tanda pengkat terdapat tulisan karantina kesehatan terbuat dari aluminium dengan warna kuning keemasan.
4. List luar pada dasar tanda pengkat berwarna merah terbuat dari bordiran.



MENTERI KESEHATAN,

Dr. dr. Siti Fadilah Supari, SpJP(K)



MENTERI KESEHATAN
REPUBLIK INDONESIA

Lampiran 4
Keputusan Menteri Kesehatan
Nomor 1614/Menkes/SK/XI/2005
Tanggal 25 November 2005

**PAKAIAN DINAS HARIAN DAN TANDA PENGENAL
BAGI PEGAWAI NEGERI SIPIL KANTOR KESEHATAN PELABUHAN (KKP)**

TANDA ATRIBUT KELENGKAPAN PAKAIAN DINAS KKP

1. LOGO " BHAKTI HUSADA " : Pada Lengan kanan bawah



2. BADGE " DEPARTEMEN KESEHATAN " : Pada Lengan kanan atas

DEP KES

3. BADGE "LENCANA KORPRI" : dipakai di dada kiri atas 1 cm diatas jahitan
sambungan



4. BADGE "LOKASI KKP" : Pada Lengan kiri atas
Contoh :

JAKARTA

5. BADGE " KESEHATAN PELABUHAN

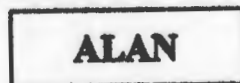


Keterangan Gambar :

- 1.Sisi bagian luar
- 2.Lambang kapas
- 3.Pita dengan tulisan "KESEHATAN"
- 4.Tulisan "PELABUHAN" dibawah pita
- 5.Jangkar
- 6.Kemudi kapal
- 7.Lambang padi
- 8.Lambang sayap
- 9.Ular melilit
- 10.Mangkuk

6. "PAPAN NAMA" : - terbuat dari plastik hitam, digunakan di atas kantong baju sebelah kanan
- tidak mencantumkan gelar

Contoh :



MENTERI KESEHATAN

Dr. dr. Siti Fadillah Supari, SpJP(K)
REPUBLIC INDONESIA



MENTERI KESEHATAN
REPUBLIK INDONESIA

Lampiran 5
Keputusan Menteri Kesehatan
Nomor 1614/Menkes/SK/XI/2005
Tanggal 25 November 2005

**PAKAIAN DINAS HARIAN DAN TANDA PENGENAL
BAGI PEGAWAI NEGERI SIPIL KANTOR KESEHATAN PELABUHAN (KKP)**

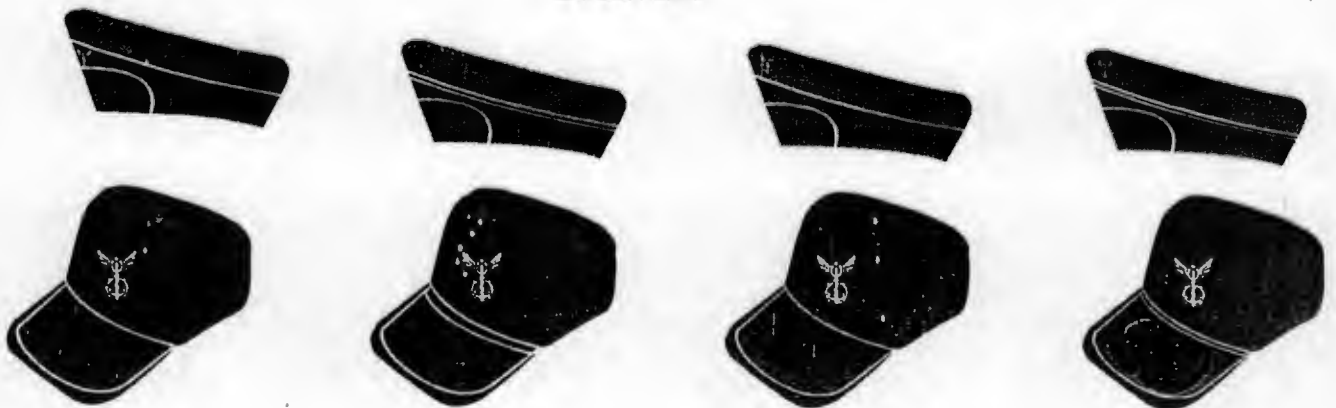
TOPI, TALI PINGGANG DAN DASI



Keterangan :

1. TALI Ikat Pinggang berwarna Hitam terbuat dari Nylon
2. KEPALA Ikat Pinggang berwarna Kuning Keemasan

TOPI /PET



Keterangan :

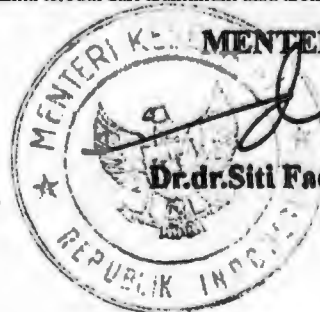
- * Warna Topi/Pet sesuai dengan warna celana/rock
- 1. Topi untuk golongan I dengan satu list putih dan lambang karantina kesehatan pelabuhan
- 2. Topi untuk golongan II dengan dua list putih dan lambang karantina kesehatan pelabuhan
- 3. Topi untuk golongan III dengan satu list warna kuning keemasan dan lambang karantina kesehatan pelabuhan
- 4. Topi untuk golongan IV dengan dua list warna merah, disertai lambang padi dan kapas di lidah topi serta lambang karantina kesehatan pelabuhan

Kelengkapan Dasi



Keterangan :

1. Warna Dasi sesuai dengan warna celana (Coklat Kehijauan)
2. Pada lidah dasi terdapat bros dengan tulisan Q (kiu) artinya karantina terbuat dari aluminium atau arcilyc



MENTERI KESEHATAN

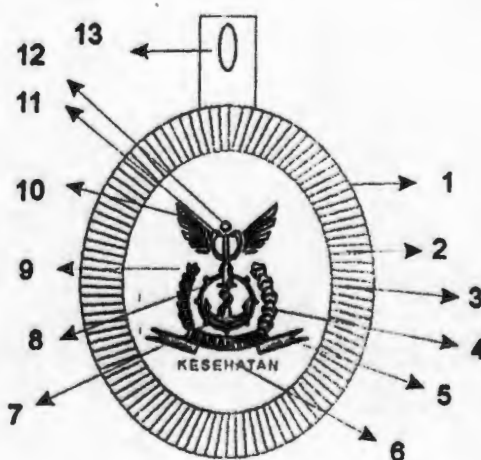
Dr.dr.Siti Fadillah Supari,SpJP(K)



MENTERI KESEHATAN
REPUBLIK INDONESIA

Lampiran 6
Keputusan Menteri Kesehatan
Nomor 1814/Menkes/SK/XI/2005
Tanggal 25 November 2005

**PAKAIAN DINAS HARIAN DAN TANDA PENGENAL
BAGI PEGAWAI NEGERI SIPIL KANTOR KESEHATAN PELABUHAN (KKP)
KELENGKAPAN LENCANA JABATAN BAGI PEJABAT STRUKTURAL**



Keterangan :

- a. Untuk Eselon II berupa Lencana Karantina Kesehatan terbuat dari fiber kuning keemasan bentuk cembung dengan diameter 5,5 cm.
- b. Untuk Eselon III berupa Lencana Karantina Kesehatan terbuat dari fiber kuning keemasan bentuk cembung dengan diameter 4 cm.
- c. Untuk Eselon IV berupa Lencana Karantina Kesehatan terbuat dari fiber perak bentuk cembung dengan diameter 3 cm.

Keterangan Gambar :

- 1. Sisi bagian luar
- 2. Arsiran matahari
- 3. Sisi bagian dalam
- 4. Lambang kapas
- 5. Pita dengan tulisan "KARANTINA"
- 6. Tulisan "KESEHATAN" dibawah pita
- 7. Jangkar
- 8. Kemudi kapal
- 9. Lambang padi
- 10. Lambang sayap
- 11. Ular melilit
- 12. Mangkuk
- 13. Penggantung ke kancing baju

